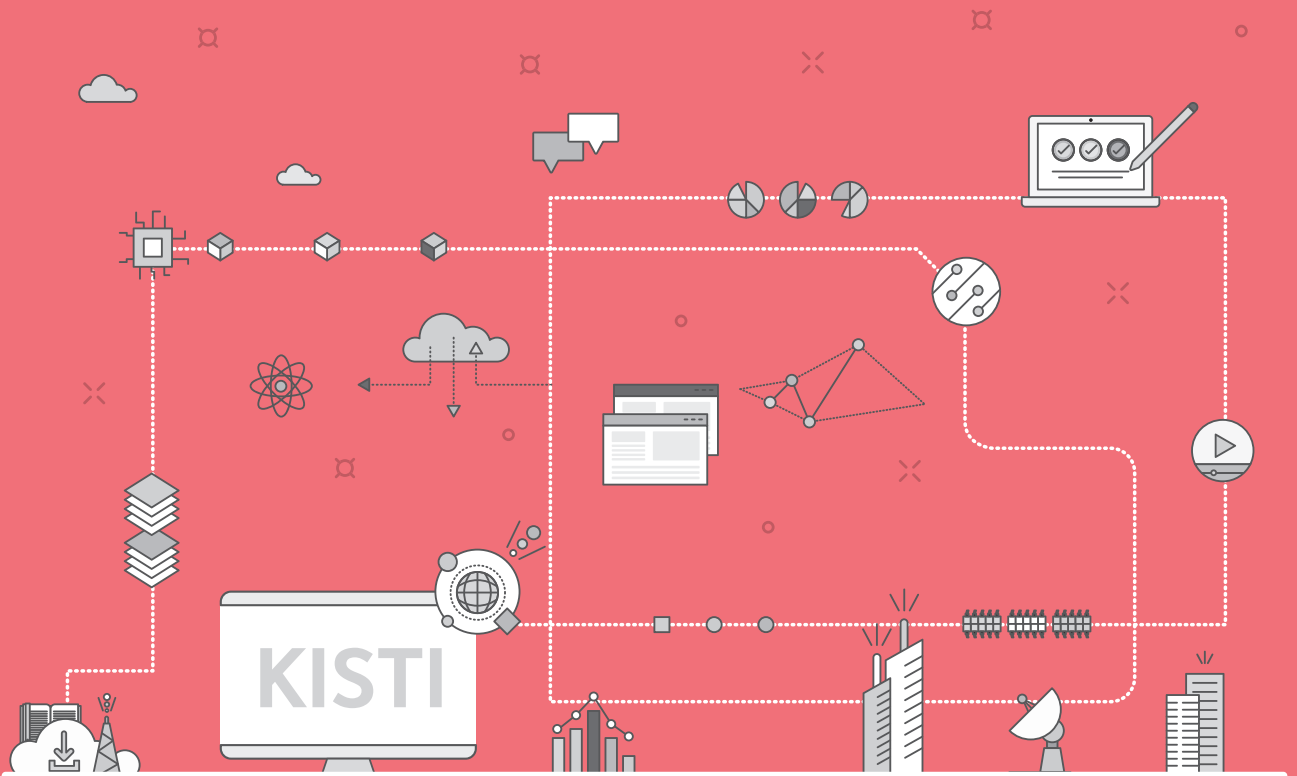


특허분쟁 예보장치





Keyword 특허, 소송, 분쟁 예측
 연구책임자 강종석

기술개요

확인대상 특허문헌의 특허분쟁 발생 확률을 예측하고, 침해 확률이 높은 특허 순으로 승소율, 승소금액, 라이선싱 비용 등의 정보를 제공함으로써, 무형자산에 대한 가치산출 및 리스크를 진단할 수 있도록 함

기존 기술의 문제점

기존 특허 분석 서비스는 무의미한 특허 정량정보분석만 제공하고 있음

- 침해에 해당하는 특허 정보를 추출할 수 있는 서비스가 필요한 상황임

기존 서비스는 특허 분쟁 예측 정보를 제공하지 않음

- 기존 서비스는 과거에 발생한 특허 분쟁에 대한 서비스만 제공하고 있음

기술 내용 및 차별성

기계학습 분석을 통한 특허 분쟁 예측 서비스 제공

기술 내용

- 특허 분쟁 가능성 예측 시스템
 - 특허분쟁발생 확률 산출
 - : 확인대상 및 선 특허 문헌 간 청구항 유사도와 배경 유사도를 연산하여 산출한 공조 유사도를 특허분쟁발생 확률로 산출함
 - 이를 기반으로 분쟁 발생 시 승소율, 승소금액, 라이선싱 비용 등을 산출

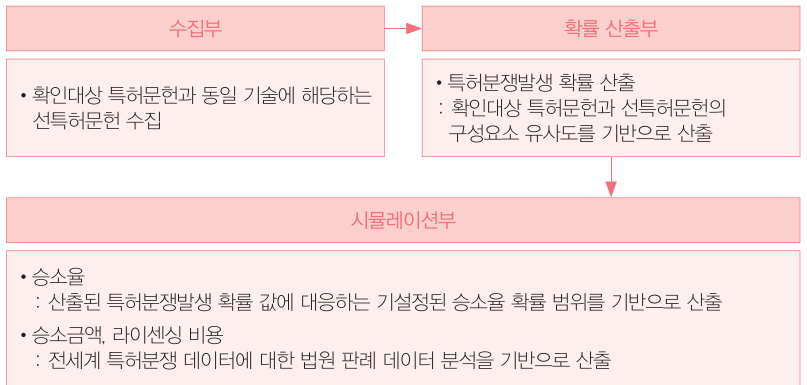
차별성

- Game 이론의 수학적 해석을 통해 법적분쟁 여부를 예측하는 모형임(기계학습 시스템)
- 침해 확률이 가장 높은 특허와 승소율 정보제공이 가능함
 - 특허 분쟁에 대한 포기, 합의, 분쟁을 쉽게 결정할 수 있도록 지원
 - 기업 M&A의 경우 무형자산에 대한 가치산출, 리스크 진단 등에 활용 가능



주요기술 구성 및 구현방법

| 주요기술 구성 |



| 구현방법 |

① 특허 검색

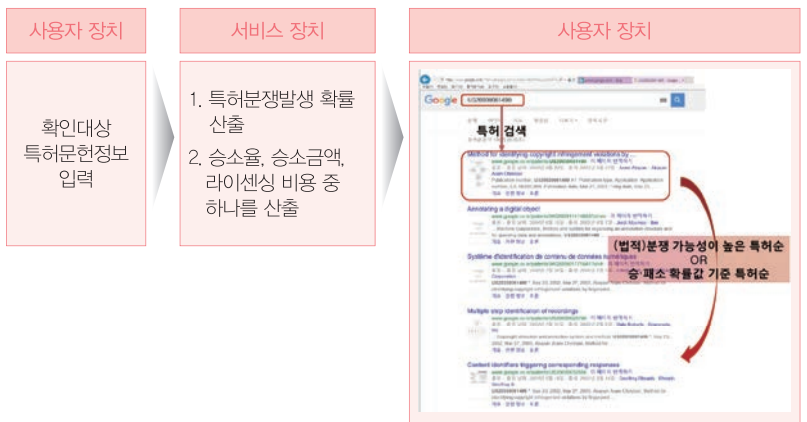
- 특허문헌 정보 입력

② 분쟁 예측 값 산출 : 특허분쟁발생 확률, 승소율, 승소금액, 라이선싱 비용 등

- 선택특허문헌과의 구성요소 비교를 기반으로 특허분쟁 예측 값 산출
- 특허 분쟁 확률을 근거로 분쟁 발생 시의 승소율, 승소금액, 라이선싱 비용 등을 산출

③ 특허분쟁예보 서비스

- 분쟁 가능성이 높은, 혹은 승·패소 확률 값을 기준으로 특허 검색 결과 나열



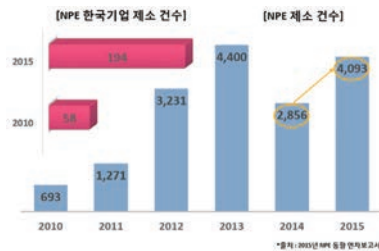
기술/시장 동향

| 기술 동향 |

- NPE(특허괴물)의 출현 등에 따른 특허 분쟁 치열 → IP 분쟁위험 예측 연구 진행
 - 선행연구에서는 청구항 수, 기술범위, 인용 및 피인용 수 등 특허의 특성이 소송가능성에 영향을 미친다는 실증분석 결과 제시
- 경쟁기술 1 : 로지스틱 회귀분석(Logistic regression)
 - 분석대상 : 심판(권리범위확인, 무효, 취소)청구 대상 특허 및 상표
 - 추정된 계수 값을 이용해 특허와 상표 분쟁가능성을 예측
- 경쟁기술 2 : 아이피아이_특허분쟁 예보시스템 Pat-Spider
 - 기존에 발생한 분쟁특허 모형 분석 → 특허 분쟁 예보지수 산출
 - 특허 영향력을 정량적 수치로 산출, 기술혁신주기 자동 산정 → 기술개발계획수립에 활용 가능

| 시장 동향 |

- 2017년 미국 특허심판원(PTAB) 특허무효심판 전년 대비 16%p 증가
 - 2016년 상반기 826건 → 2017년 상반기 987건
- NPE(특허괴물) 특허 소송 증가 추세
 - 2015년 미국 내 NPE가 제기한 소송건수 전년 대비 43.3% 증가 : 2014년 2,856건 → 2015년 4,093건, 월 평균 발생건수 341건
 - NPE 한국기업 제소 증가 : 2010년 58건 → 2015년 194건
- 2017년 특허청 “지재권 분쟁” 컨설팅 추정 12억 원 편성
 - 해외지식재산센터(IP-DESK) 2개소 추가 설치
 - 국제 지재권 분쟁예방 컨설팅 지원확대



활용분야 및 권리현황

| 기술활용분야 |

기술 수요처	적용처
지식재산 공급자	대학, 연구소, 기업
지식재산 수요자	중소벤처, 중견, 대기업
지식재산 투자자	벤처 캐피탈, 금융기관
기술거래 촉진자	기술중개기관, 기술평가기관, 컨설팅기업, 특허분석 서비스 제공업체

| 권리현황 |

- 국내 등록특허 2건

발명의 명칭	특허번호	비고
특허분쟁예보장치 및 그 방법	10-1724302	-
특허분쟁예보 서비스 시스템 및 방법	10-1724306	-

추가기술정보

기술분류	정보융합
시장전망	NPE의 특허 소송 증가 및 정부(특허청)의 지원 확대 등으로 관련 시장의 성장이 전망됨
기술문의	강중석 책임연구원 (부산울산경남지원) 051-831-0760 kangjs@kisti.re.kr 윤신혜 행정원 (성과확산실 기술이전 담당) 042-869-1832 shyoon@kisti.re.kr